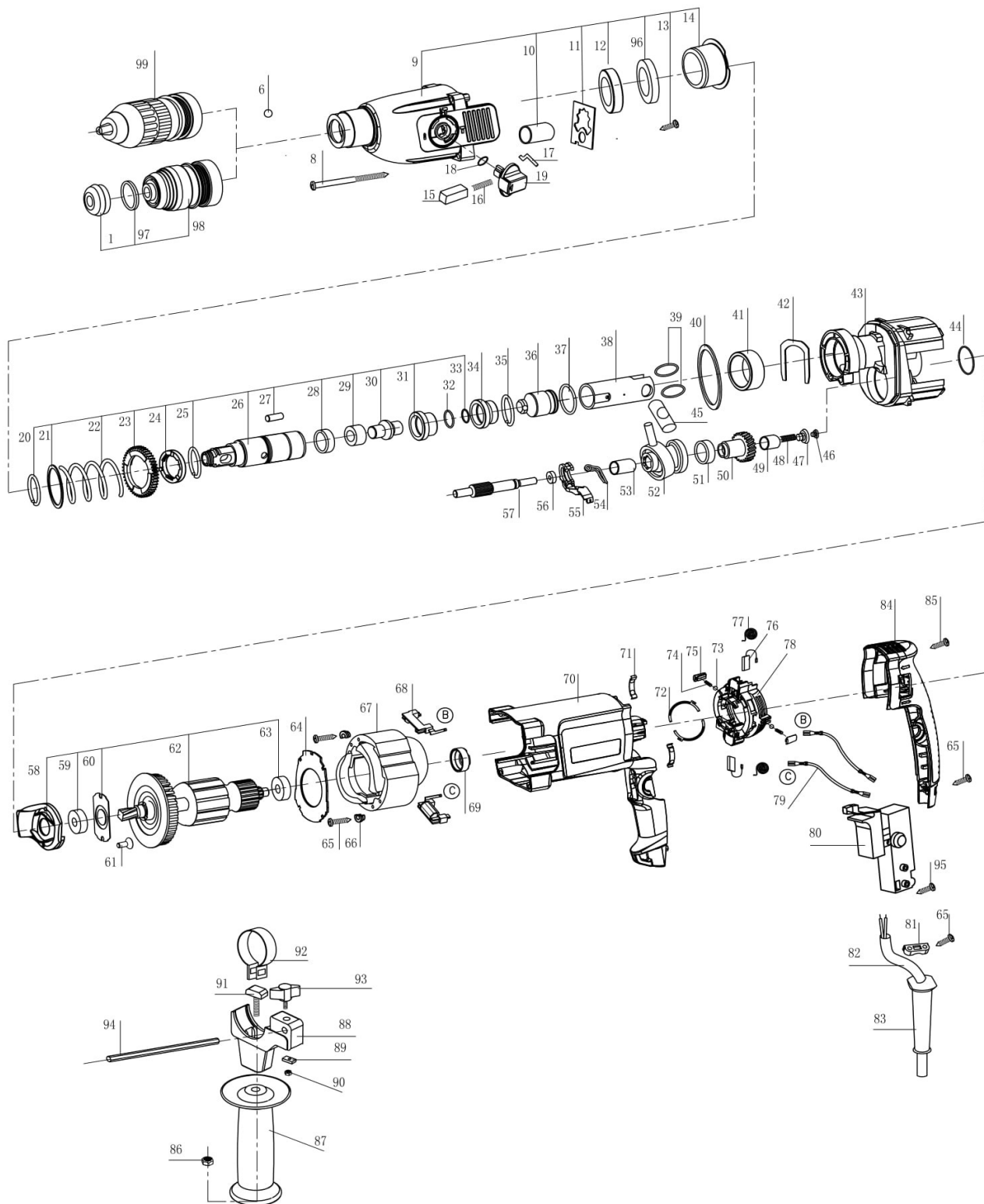


Młotek udarowo-obrotowy PRWg 30IEO


PRWg 30IEO
0647-111-608

Poz.	Nazwa części	Numer indeksu	Il. szt.
1	Ośłona antypyłowa	0647-111-60801	1
6	Kulka C7.14	0647-111-60806	1
8	Wkręt ST4,8x35	0647-111-60808	4
9	Pokrywa przekładni	0647-111-60809	1
10	Tuleja igielkowa HK0709	0647-111-60810	1
11	Płytki blokady	0647-111-60811	1
12	Pierścień uszczelniający 24x35x7	0647-111-60812	1
13	Wkręt ST4.2x13	0647-111-60813	1
14	Łożysko igielkowe	0647-111-60814	1
15	Przycisk	0647-111-60815	1
16	Sprężyna	0647-111-60816	1
17	Wybijak	0647-111-60817	1
18	Pierścień uszczelniający 11x2,5	0647-111-60818	1
19	Przełącznik	0647-111-60819	1
20	Pierścień sprężynujący 28x2,5	0647-111-60820	1
21	Podkładka oporowa	0647-111-60821	1
22	Sprężyna naciskowa	0647-111-60822	1
23	Koło zębate	0647-111-60823	1
24	Tarcza sprzęgła	0647-111-60824	1
25	Pierścień sprężynujący 29x1,5	0647-111-60825	1
26	Tuleja obrotowa	0647-111-60826	1
27	Oś	0647-111-60827	3
28	Pierścień oporowy	0647-111-60828	1
29	Tuleja	0647-111-60829	1
30	Bijak	0647-111-60830	1
31	Tuleja prowadząca	0647-111-60831	1
32	Pierścień uszczelniający 18x3,5	0647-111-60832	1
33	Pierścień uszczelniający 10,8x3,6	0647-111-60833	1
34	Tuleja tłumiąca	0647-111-60834	1
35	Pierścień sprężynujący 27,5x2	0647-111-60835	1
36	Tłok pływający	0647-111-60836	1
37	Pierścień uszczelniający 15x3	0647-111-60837	1
38	Tłok	0647-111-60838	1
39	Pierścień regulacyjny	0647-111-60839	2
40	Pierścień uszczelniający	0647-111-60840	1
41	Tuleja II	0647-111-60841	1
42	Uchwyt widelkowy	0647-111-60842	1
43	Kołnierz pośredni	0647-111-60843	1
44	Pierścień uszczelniający 23,2x2,4	0647-111-60844	1
45	Sworzeń tłokowy	0647-111-60845	1
46	Podkładka tulei	0647-111-60846	1
47	Tuleja III	0647-111-60847	1
48	Sprężyna II	0647-111-60848	1
49	Łożysko igielkowe HK0609	0647-111-60849	1
50	Koło zębate	0647-111-60850	1
51	Łożysko igielkowe H15x18x16,5	0647-111-60851	1
52	Łożysko napędowe udaru	0647-111-60852	1
53	Tuleja igłowa HK0908	0647-111-60853	1
54	Zacisk sprężynowy	0647-111-60854	1
55	Widelki przesuwne	0647-111-60855	1
56	Łożysko kulkowe 699	0647-111-60856	1
57	Walek zębaty	0647-111-60857	1
58	Pokrywa pośrednia	0647-111-60858	1
59	Łożysko kulkowe 609-2RS	0647-111-60859	1
60	Pokrywa łożyska	0647-111-60860	1
61	Wkręt M4x8	0647-111-60861	2
62	Wirmik	0647-111-60862	1
63	Łożysko kulkowe 607-2RS	0647-111-60863	1

64	Przesłona	0647-111-60864	1
65	Wkręt ST4x16	0647-111-60865	6
66	Tulejka mocująca	0647-111-60866	2
67	Stojan	0647-111-60867	1
68	Element Przeciwzakłóceniu	0647-111-60868	2
69	Tuleja gumowa łożyska	0647-111-60869	1
70	Korpus silnika	0647-111-60870	1
71	Płytką przesuwana	0647-111-60871	2
72	Styk	0647-111-60872	2
73	Kulka C5	0647-111-60873	2
74	Sprężyna III	0647-111-60874	2
75	Płytką zabezpieczająca	0647-111-60875	2
76	Szczotki węglowe	0647-111-60876	2
77	Sprężyna szczotek	0647-111-60877	2
78	Szczotkotrzymacz	0647-111-60878	1
79	Przewód łączący	0647-111-60879	2
80	Łącznik	0647-111-60880	1
81	Klips do przewodu	0647-111-60881	1
82	Przewód	0647-111-60882	1
83	Odgietka	0647-111-60883	1
84	Pokrywa rękojeści	0647-111-60884	1
85	Wkręt ST4x35	0647-111-60885	1
86	Nakrętka M8	0647-111-60886	1
87	Rączka	0647-111-60887	1
88	Uchwyt zaciskowy	0647-111-60888	1
89	Płytką zabezpieczająca II	0647-111-60889	1
90	Nakrętka M6	0647-111-60890	1
91	Nitowkręt	0647-111-60891	1
92	Taśma zaciskowa	0647-111-60892	1
93	Śruba skrzydełkowa	0647-111-60893	1
94	Zderzak głębokości wiercenia	0647-111-60894	1
95	Śruba ST3x10	0647-111-60895	1
96	Pierścień uszczelniający II	0647-111-60896	1
97	Pierścień sprężynujący 19x2	0647-111-60897	1
98	Uchwyt bezkluczykowy	0647-111-60898	1
99	Uchwyt szybkozmienny samozaciskowy (futerko)	0647-111-60899	1