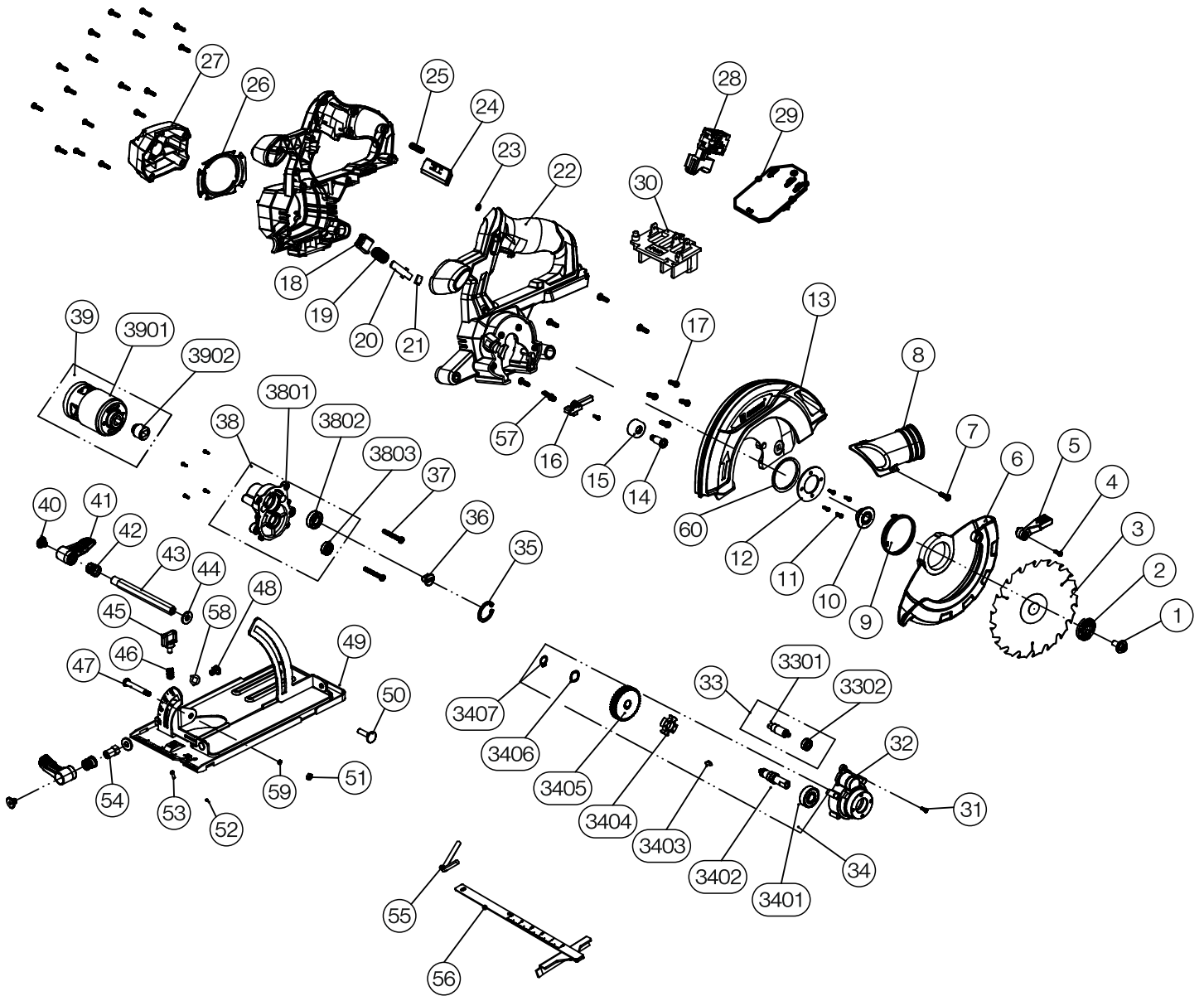


WYKAZ CZĘŚCI

Pilarka tarczowa DBRc-Li 180BS



Poz.	Nazwa części	Numer indeksu	Ilość szt.
1	Śruba M6 X 14 z podkładką	0647-111-00701	1
2	Tarcza mocująca zewnętrzna $\phi 10 \times \phi 38 \times 5,7$	0647-111-00702	1
3	Piła tarczowa $\phi 165 \text{ mm} \times \phi 16 \times 1,6 \text{ 24T}$	0647-111-00703	1
4	Wkręt ST3 X 14	0647-111-00704	1
5	Dźwignia osłony wahliwej	0647-111-00705	1
6	Ośłona wahliwa	0647-111-00706	1
7	Śruba M4 X 10	0647-111-00707	1
8	Wyrzutnik ($\phi 36 \text{ mm}$)	0647-111-00708	1
9	Sprężyna osłony wahliwej	0647-111-00709	1
10	Tarcza mocująca wewnętrzna $\phi 10 \times \phi 38 \times 11$	0647-111-00710	1
11	Śruba M3 X 8	0647-111-00711	1
12	Ośłona przeciwpyłowa	0647-111-00712	1
13	Ośłona piły	0647-111-00713	1
14	Śruba M5 X 15	0647-111-00714	1
15	Podkładka amortyzująca	0647-111-00715	1
16	Ośłona diody LED	0647-111-00716	1
17	Wkręt ST 3,5 X 12	0647-111-00717	1
18	Przycisk blokady wrzeciona	0647-111-00718	1
19	Sprężyna blokady wrzeciona	0647-111-00719	1
20	Trzpień blokady wrzeciona	0647-111-00720	1
21	Uszczelka filcowa przeciwpyłowa	0647-111-00721	1
22	Część prawa obudowy plastikowej	0647-111-00722	1
23	O-ring $\phi 5 \times 3,2$	0647-111-00723	1
24	Przycisk kontrblokady włącznika	0647-111-00724	1
25	Sprężyna kontrblokady włącznika	0647-111-00725	1
26	Przesłona	0647-111-00726	1
27	Pokrywa silnika	0647-111-00727	1
28	Włącznik	0647-111-00728	1
29	Moduł elektroniczny	0647-111-00729	1
30	Złącza akumulatora	0647-111-00730	1
31	Śruba M3 X 10	0647-111-00731	5
32	Obudowa przekładni	0647-111-00732	1
33	Wałek zębaty pośredni kompletny	0647-111-00733	1
3301	Wałek zębaty pośredni	0647-111-0073301	1
3302	Łożysko 6002-2RS	0647-111-0073302	1
34	Wrzeciono kompletne	0647-111-00734	1
3401	Łożysko 605-2Z	0647-111-0073401	1
3402	Wrzeciono	0647-111-0073402	1
3403	Wpust czótenkowy	0647-111-0073403	1
3404	Tarcza zapadkowa blokady wrzeciona	0647-111-0073404	1

Poz.	Nazwa części	Numer indeksu	Ilość szt.
3405	Koło zębate duże	0647-111-0073405	1
3406	Podkładka falista ϕ 11,2 X ϕ 14,8 X 0,3	0647-111-0073406	1
3407	Pierścień osadczy sprężynujący	0647-111-0073407	1
35	Pierścień segera ϕ 22	0647-111-00735	1
36	Tarcza gumowa	0647-111-00736	1
37	Śruba M5 X 35	0647-111-00737	2
38	Pokrywa głowicy kompletna	0647-111-00738	1
3801	Pokrywa głowicy	0647-111-0073801	1
3802	Łożysko 6900-2RS	0647-111-0073802	1
3803	Łożysko 625-2Z	0647-111-0073803	1
39	Silnik kompletny	0647-111-00739	1
3901	Tuleja napędowa	0647-111-0073901	1
3902	Silnik 885 18 V	0647-111-0073902	1
40	Śruba zabezpieczająca M6X8	0647-111-00740	2
41	Dźwignia osłony odchylonej	0647-111-00741	2
42	Sprężyna dociskowa	0647-111-00742	2
43	Śruba M6X2	0647-111-00743	1
44	Podkładka ϕ 6,2X ϕ 11X1,5	0647-111-00744	2
45	Śruba motylkowa przykładni	0647-111-00745	1
46	Sprężyna śruby motylkowej	0647-111-00746	1
47	Śruba M5X42	0647-111-00747	1
48	Śruba M6X12	0647-111-00748	1
49	Stolik	0647-111-00749	1
50	Śruba M6X20	0647-111-00750	1
51	Nakrętka M5	0647-111-00751	1
52	Nakrętka M3	0647-111-00752	1
53	Śruba M3X10	0647-111-00753	1
54	Nakrętka M6	0647-111-00754	1
55	Klucz imbusowy 70X30	0647-111-00755	1
56	Prowadnica do cięcia równoległego	0647-111-00756	1
57	Dioda LED	0647-111-00757	1
58	Uszczelka kwadratowa ϕ 12,5X6,4X6,4X1,0	0647-111-00758	1
59	Pierścień osadczy A 5	0647-111-00759	1
60	Uszczelka	0647-111-00760	1