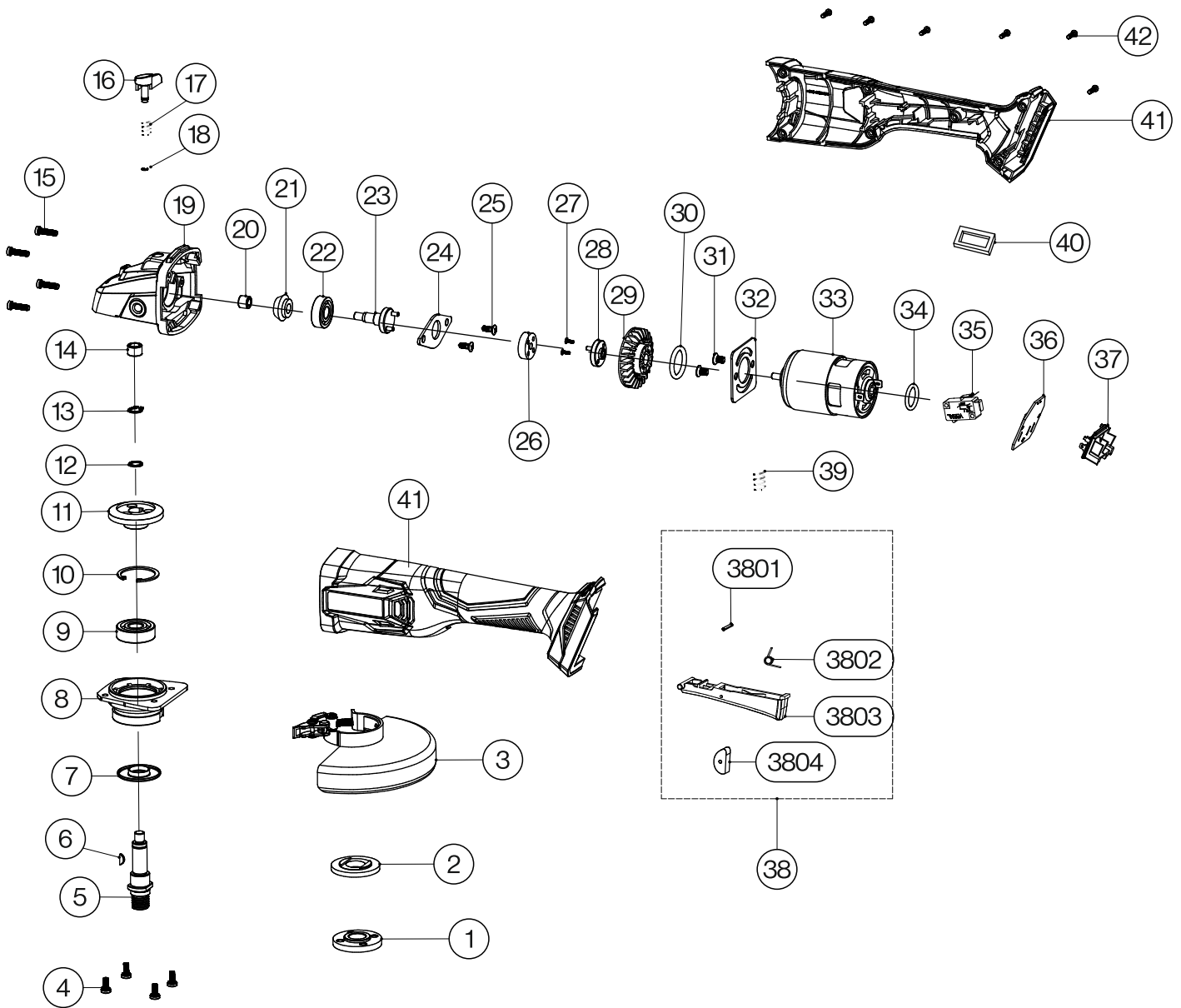


# WYKAZ CZĘŚCI

## Szlifierka kątowna PRAg-Li 125OBS



Poz.	Nazwa części	Numer indeksu	Ilość szt.
1	Tarcza mocująca dolna	0647-111-00201	1
2	Tarcza mocująca górna	0647-111-00202	1
3	Ośłona tarczy	0647-111-00203	1
4	Śruba M4 X 14	0647-111-00204	4
5	Wrzeciono	0647-111-00205	1
6	Wpust czótenkowy 3 X 3,7	0647-111-00206	1
7	Ośłona przeciwpyłowa	0647-111-00207	1
8	Pokrywa przednia	0647-111-00208	1
9	Łożysko kulkowe 6201-2Z	0647-111-00209	1
10	Pierścień osadczy sprężynujący	0647-111-00210	1
11	Koło zębate duże	0647-111-00211	1
12	Podkładka falista $\phi 12,3 \times \phi 15 \times 1,8$	0647-111-00212	1
13	Pierścień osadczy $\phi 11 \times \phi 13,4 \times 1$	0647-111-00213	1
14	Łożysko igiełkowe HK0808	0647-111-00214	1
15	Wkręt ST4 X 17	0647-111-00215	4
16	Przycisk blokady	0647-111-00216	1
17	Sprężyna	0647-111-00217	1
18	Pierścień osadczy	0647-111-00218	1
19	Korpus głowicy	0647-111-00219	1
20	Łożysko igiełkowe HK0608	0647-111-00220	1
21	Koło zębate małe	0647-111-00221	1
22	Łożysko kulkowe 6000-2RZ	0647-111-00222	1
23	Walek pośredni	0647-111-00223	1
24	Podkładka łożyska	0647-111-00224	1
25	Śruba M4 X 8	0647-111-00225	2
26	Tarcza gumowa	0647-111-00226	1
27	Wkręt ST3 X 8	0647-111-00227	2
28	Koło napędowe	0647-111-00228	1
29	Wentylator	0647-111-00229	1
30	O-ring $\phi 20,6 \times \phi 3,55$	0647-111-00230	1
31	Śruba M5 X 8	0647-111-00231	2
32	Pokrywa silnika	0647-111-00232	1
33	Silnik	0647-111-00233	1
34	O-ring $\phi 17 \times \phi 2,65$	0647-111-00234	1
35	Włącznik	0647-111-00235	1
36	Moduł elektroniczny	0647-111-00236	1
37	Złącza akumulatora	0647-111-00237	1
3801	Klawisz włącznika	0647-111-00238	1
3802			1
3803			1

<b>Poz.</b>	<b>Nazwa części</b>	<b>Numer indeksu</b>	<b>Ilość szt.</b>
<b>3804</b>	Klawisz włącznika	0647-111-00238	1
<b>39</b>	Sprężyna włącznika	0647-111-00239	1
<b>40</b>	Cewka indukcyjna	0647-111-00240	1
<b>41</b>	Część lewa i prawa obudowy plastikowej	0647-111-00241	1
<b>42</b>	Śruba ST3 X 14	0647-111-00242	7