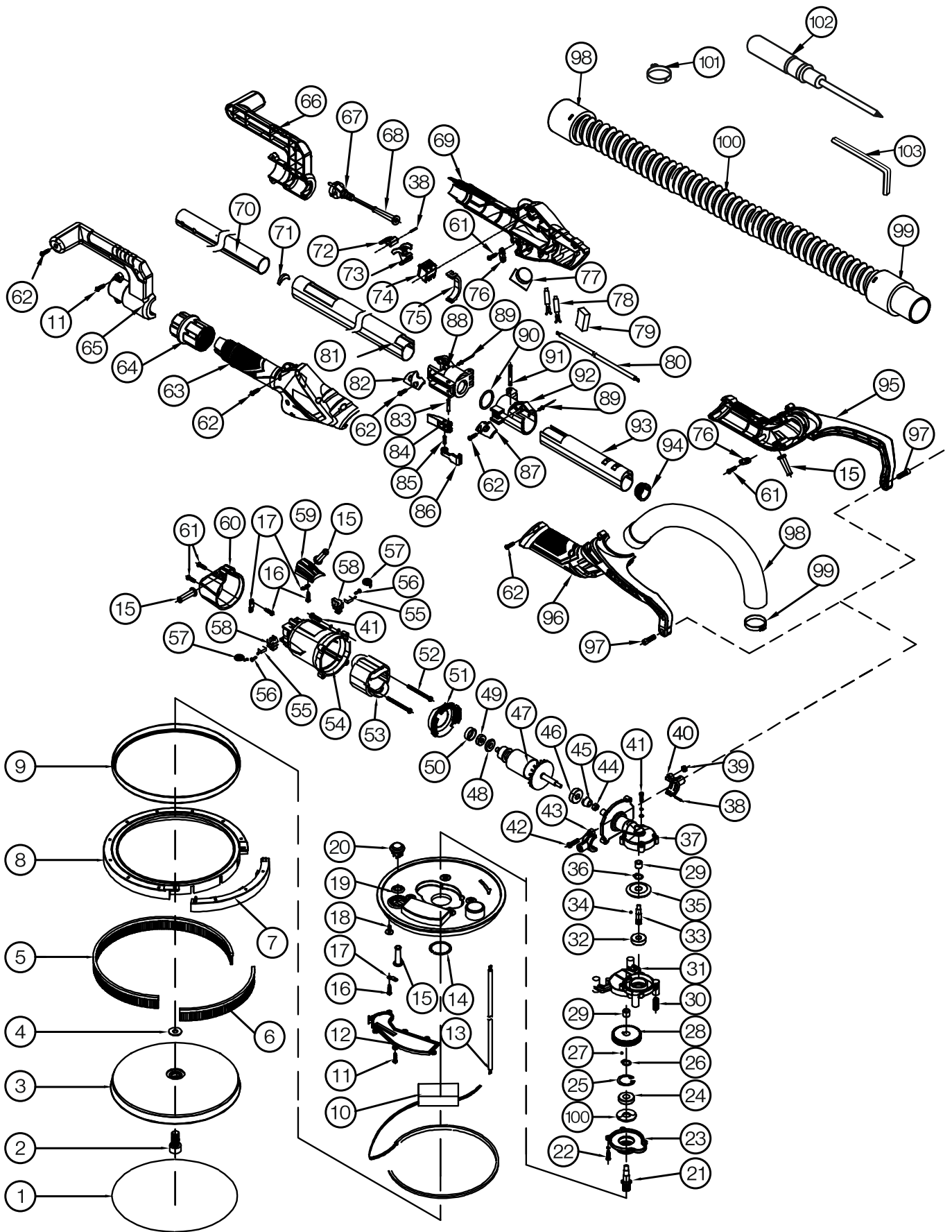


# WYKAZ CZĘŚCI

## Szlifierka do gipsu PRBt 225LEO



Poz.	Nazwa części	Numer indeksu	Ilość szt.
1	Papier ścierny na rzep	0647-111-22501	6
2	Śruba M6x12	0647-111-22502	1
3	Talerz szlifierski z rzepem	0647-111-22503	1
4	Podkładka filcowa	0647-111-22504	1
5	Ośłona szczotkowa długa	0647-111-20005	1
6	Ośłona szczotkowa krótka	0647-111-20006	1
7	Ośłona LED segment boczny	0647-111-20007	1
8	Ośłona LED	0647-111-20008	1
9	Soczewka LED	0647-111-20009	1
10	Taśma LED	0647-111-20010	1
11	Wkręt ST4x12-F	0647-111-20011	10
12	Ośłona przeciwpyłowa transformatora	0647-111-20012	1
13	Przewód wewnętrzny 2 x 0,75mm <sup>2</sup>	0647-111-20013	1
14	Pierścień osadczy $\phi$ 35	0647-111-20014	1
15	Odgietka	0647-111-20015	4
16	Wkręt ST4x8	0647-111-20016	6
17	Płytki zaciskowa	0647-111-20017	3
18	Wkręt ST4x10	0647-111-20018	7
19	Obudowa głowicy	0647-111-20019	1
20	Włącznik LED	0647-111-20020	1
21	Wrzeciono	0647-111-22509	1
22	Śruba M4x12	0647-111-22510	4
23	Tarcza łożyskowa	0647-111-22511	1
24	Łożysko 6001RS	0647-111-22513	1
25	Pierścień osadczy wewnętrzny $\phi$ 28	0647-111-22514	1
26	Pierścień osadczy zewnętrzny $\phi$ 12	0647-111-22515	1
27	Kulka stalowa $\phi$ 3	0647-111-22516	1
28	Koło zębate duże	0647-111-22517	1
29	Łożysko igiełkowe HK0808	0647-111-22518	2
30	Sprężyna śrubowa	0647-111-22519	4
31	Korpus przekładni	0647-111-22520	1
32	Łożysko 60012Z	0647-111-22521	1
33	Wał przekładni	0647-111-22522	1
34	Kulka stalowa $\phi$ 2,5	0647-111-22523	1
35	Koło stożkowe duże	0647-111-22524	1
36	Pierścień osadczy wału $\phi$ 10	0647-111-22525	1
37	Pokrywa obudowy przekładni	0647-111-22526	1
38	Kołek $\phi$ 2,5x16	0647-111-22527	2
39	Nakrętka M5	0647-111-22528	1
40	Część obejmująca lewa	0647-111-22529	1

Poz.	Nazwa części	Numer indeksu	Ilość szt.
41	Śruba M4x20	0647-111-22530A	8
42	Śruba M5x14	0647-111-22531	1
43	Część obejmmy prawa	0647-111-22532	1
44	Nakrętka M6	0647-111-22533	1
45	Koło stożkowe małe	0647-111-22534	1
46	Łożysko 629RS	0647-111-22535	1
47	Wirnik	0647-111-22536	1
48	Podkładka izolacyjna	0647-111-22537	1
49	Łożysko 607RS	0647-111-22538	1
50	Wkładka łożyska	0647-111-22539	1
51	Przesłona	0647-111-22540	1
52	Wkręt ST4x50	0647-111-22541	2
53	Stojan	0647-111-22542	1
54	Obudowa silnika	0647-111-22543	1
55	Szczotka węglowa 5x8x16	0647-111-22544	2
56	Wkręt ST3x8	0647-111-22545	2
57	Sprężyna ślimakowa	0647-111-22546	2
58	Szczotkotrzymacz	0647-111-22547	2
59	Pokrywa tylna obudowy silnika	0647-111-22550	1
60	Ośłona tylna obudowy silnika	0647-111-22552	1
61	Wkręt ST4x14-F	0647-111-22507	6
62	Wkręt ST4x16-F	0647-111-22553	21
63	Rękojeść główna część prawa	0647-111-20063	1
64	Kołnierz zaciskowy	0647-111-22555	1
65	Rękojeść dodatkowa część prawa	0647-111-22556	1
66	Rękojeść dodatkowa część lewa	0647-111-22558	1
67	Przewód przyłączeniowy z wtyczką	0647-111-22559	1
68	Odgietka przewodu głównego	0647-111-22560	1
69	Rękojeść główna część lewa	0647-111-20069	1
70	Rura aluminiowa przedłużająca	0647-111-22562	1
71	Pierścień gumowy	0647-111-20071	1
72	Przesuwka włącznika	0647-111-20072	1
73	Przycisk włącznika	0647-111-20073	1
74	Włącznik	0647-111-20074	1
75	Płytki dociskowa włącznika	0647-111-20075	1
76	Zacisk przewodu	0647-111-20076	2
77	Regulator elektroniczny	0647-111-22565	1
78	Dławik	0647-111-20078	2
79	Kondensator polipropylenowy 0,33 uF 250 V	0647-111-20079	1
80	Przewód wewnętrzny 5 x 0,75mm <sup>2</sup>	0647-111-20080	1

Poz.	Nazwa części	Numer indeksu	Ilość szt.
81	Rura aluminiowa duża	0647-111-20081	1
82	Pokrywa obudowy zawiasu tylna	0647-111-22569	1
83	Nit aluminiowy Ø5 x 25	0647-111-20083	1
84	Dźwignia blokady zawiasu	0647-111-22571	1
85	Kołek sprężyny Ø5x15	0647-111-22572	1
86	Zaczep blokady zawiasu	0647-111-22573	1
87	Pokrywa obudowy zawiasu przednia	0647-111-22574	1
88	Element tylny obudowy zawiasu	0647-111-22575	1
89	Nit aluminiowy Ø4x10	0647-111-22576	2
90	Pierścień uszczelniający φ36x3,1	0647-111-22577	1
91	Kołek sprężyny Ø5x45	0647-111-22578	1
92	Element przedni obudowy zawiasu	0647-111-22579	1
93	Rura aluminiowa II	0647-111-22580	1
94	Złączka uszczelniająca	0647-111-22581	1
95	Ramię lewe	0647-111-20095	1
96	Ramię prawe	0647-111-20096	1
97	Śruba M6x20	0647-111-22584	2
98	Wąż ssący krótki 410 mm	0647-111-22585	1
99	Opaska zaciskowa	0647-111-22586	1
100	Pierścień uszczelniający	0647-111-22512	1
101	Adapter węża ssącego mały	0647-111-22598	1
102	Adapter węża ssącego duży	0647-111-22599	1
103	Wąż ssący	0647-111-225100	1
104	Opaska mocująca	0647-111-225101	6
105	Śrubokręt	0647-111-225102	1
106	Klucz imbusowy	0647-111-225103	1