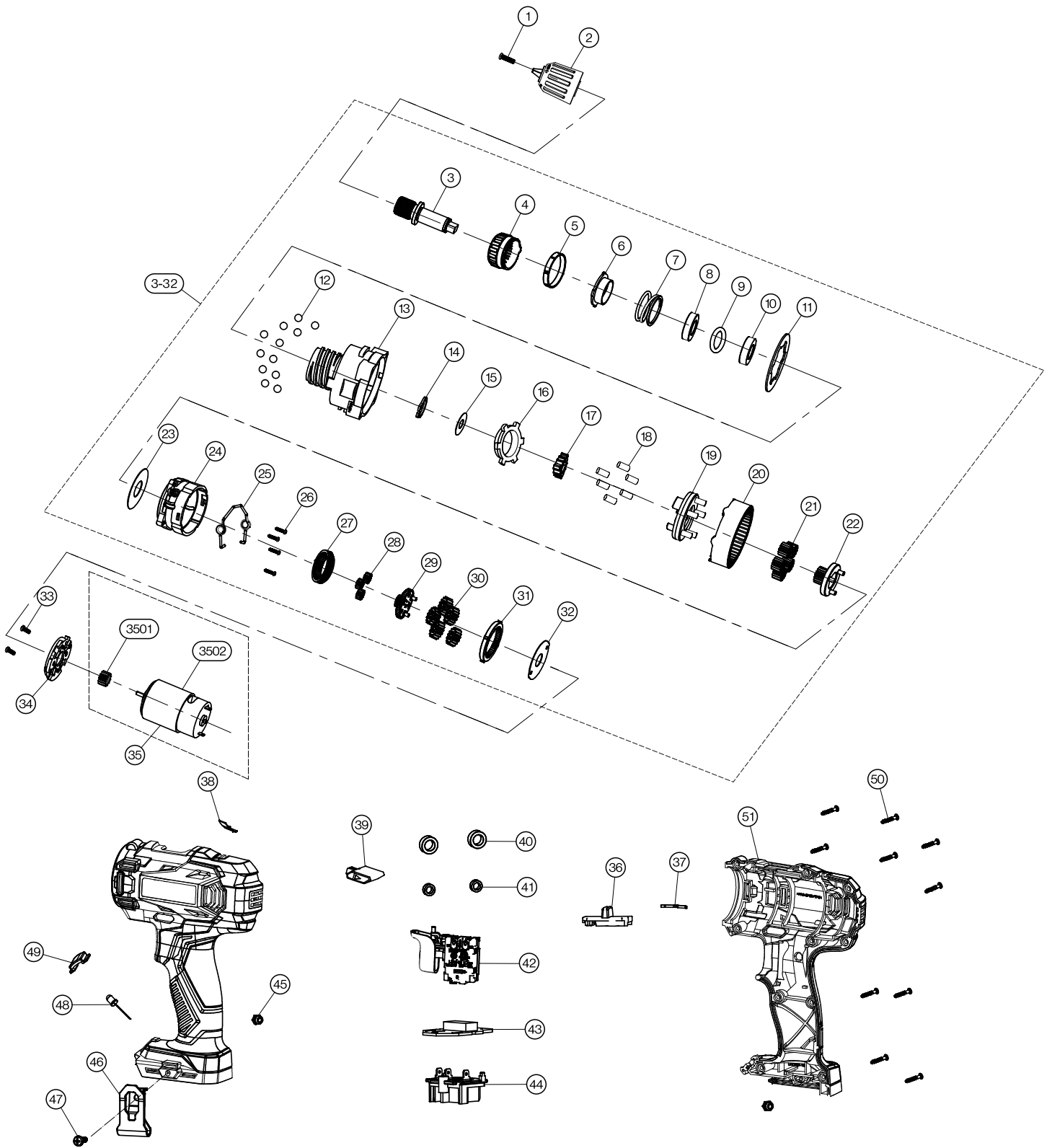


WYKAZ CZĘŚCI

Wiertarko-wkrętarka WAK-Li 18OBS



Poz.	Nazwa części	Numer indeksu	Ilość szt.		
1	Śruba do uchwytu M6 X 23	0647-111-00101	1		
2	Uchwyt wiertarski samozaciskowy	0647-111-00102	1		
3	Przekładnia kompletna	0647-111-00103-32	1		
4			1		
5			1		
6			1		
7			1		
8			1		
9			1		
10			1		
11			1		
12			12		
13			1		
14			1		
15			1		
16			1		
17			1		
18			6		
19			1		
20			1		
21			5		
22			1		
23			1		
24			1		
25			1		
26			4		
27			1		
28			3		
29			1		
30			5		
31			1		
32			1		
33			Śruba M4 X 10	0647-111-00133	2
34			Pokrywa silnika	0647-111-00134	1
3501	Silnik	0647-111-00135	1		
3502			1		
36	Przełącznik zmiany biegów	0647-111-00136	1		
37	Cięgno przełącznika zmiany biegów	0647-111-00137	1		
38	Sprężyna płaska	0647-111-00138	1		
39	Przełącznik kierunku obrotów	0647-111-00139	1		

Poz.	Nazwa części	Numer indeksu	Ilość szt.
40	Cewka indukcyjna 3 X 5,9 X 12,35	0647-111-00140	2
41	Cewka indukcyjna 13 X 7 X 5	0647-111-00141	2
42	Włącznik	0647-111-00142	1
43	Moduł elektroniczny	0647-111-00143	1
44	Złącza akumulatora	0647-111-00144	1
45	Nakrętka M4	0647-111-00145	2
46	Hak na pas narzędziowy	0647-111-00146	1
47	Śruba M4 X 16	0647-111-00147	1
48	Dioda LED	0647-111-00148	1
49	Ośłona diody LED	0647-111-00149	1
50	Wkręt ST3 X 14	0647-111-00150	10
51	Część lewa i prawa obudowy plastikowej	0647-111-00151	1