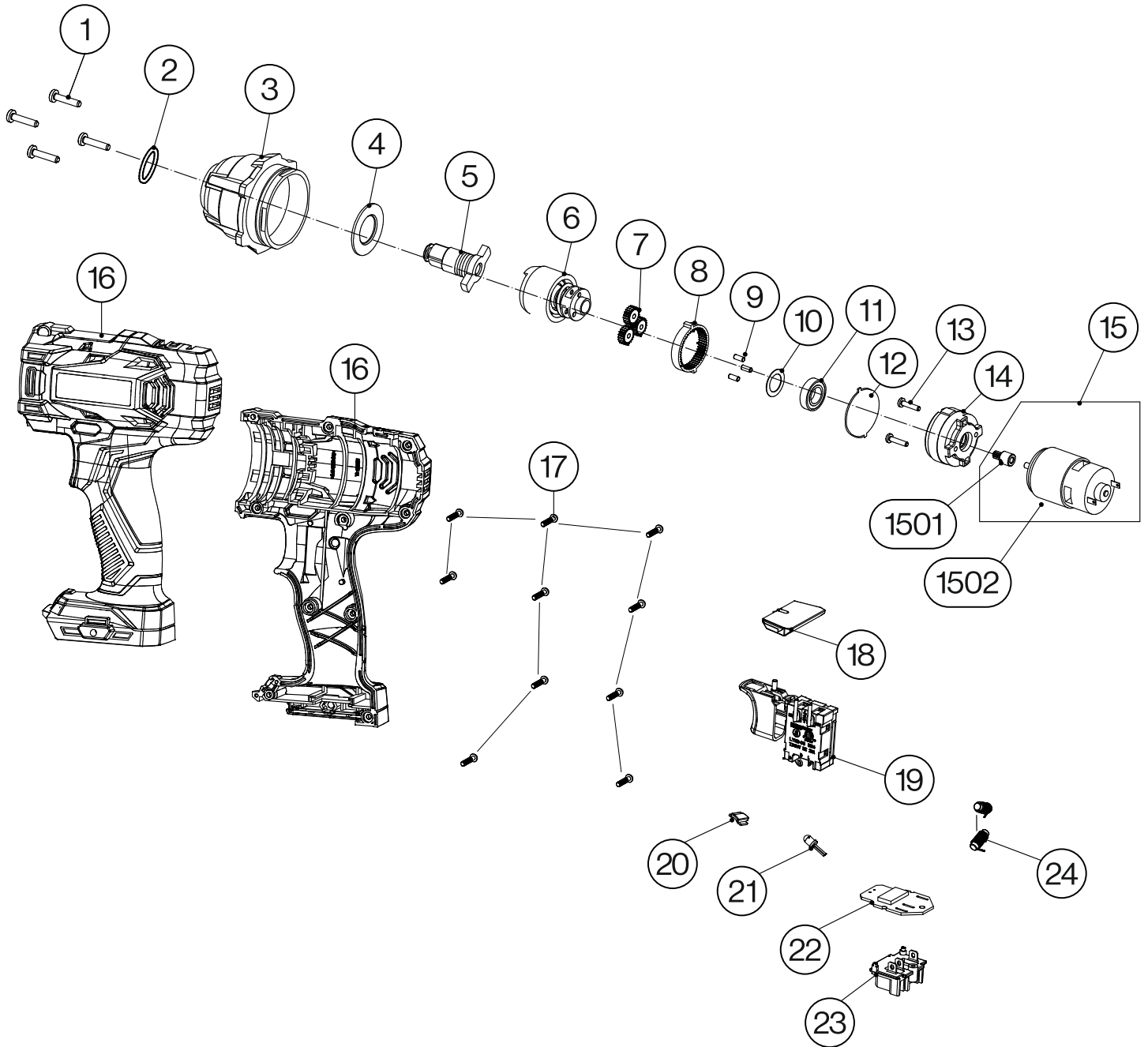


WYKAZ CZĘŚCI

Kłucz udarowy WDK-Li 180BS



Poz.	Nazwa części	Numer indeksu	Ilość szt.
1	Wkręt do uchwytu ST4X20	0647-111-01001	4
2	O-ring $\phi 17,5 \times \phi 2$	0647-111-01002	1
3	Obudowa przekładni	0647-111-01003	1
4	Podkładka $\phi 28,5 \times \phi 37 \times 1,5$	0647-111-01004	1
5	Kowadełko	0647-111-01005	1
6	Bijak	0647-111-01006	1
7	Koło zębate przekładni planetarnej	0647-111-01007	3
8	Pierścień przekładni planetarnej	0647-111-01008	1
9	Trzpień koła zębatego $\phi 4,0 \times 9,7$	0647-111-01009	3
10	Podkładka $\phi 16,4 \times \phi 23 \times 0,5$	0647-111-01010	1
11	Łożysko 6902-2RS $\phi 15 \times \phi 28 \times 7$	0647-111-01011	1
12	Uszczelka $\phi 46,3 \times \phi 52 \times 1$	0647-111-01012	1
13	Śruba M4X10	0647-111-01013	2
14	Pokrywa przekładni	0647-111-01014	1
15	Silnik	0647-111-01015	1
1501	Koło zębate silnika	0647-111-0101501	1
1502	Silnik 775 18 V	0647-111-0101502	1
16	Część lewa i prawa obudowy plastikowej	0647-111-01016	1
17	Wkręt ST3X16	0647-111-01017	10
18	Przełącznik kierunku obrotów	0647-111-01018	1
19	Włącznik	0647-111-01019	1
20	Ośłona diody LED	0647-111-01020	1
21	Diody LED	0647-111-01021	1
22	Moduł elektroniczny	0647-111-01022	1
23	Złącza akumulatora	0647-111-01023	1
24	Cewka indukcyjna	0647-111-01024	2